

Скобы для спуска в приямок  
Количество определяется  
глубиной приямка

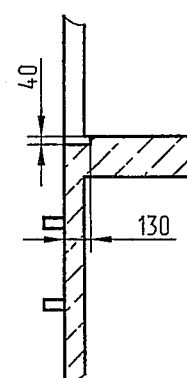
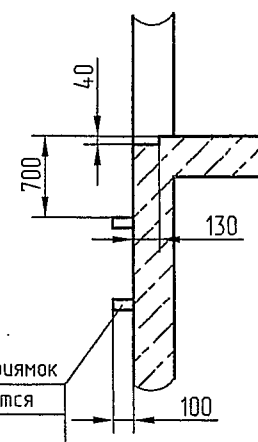
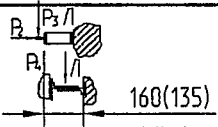
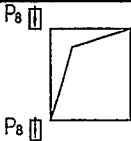


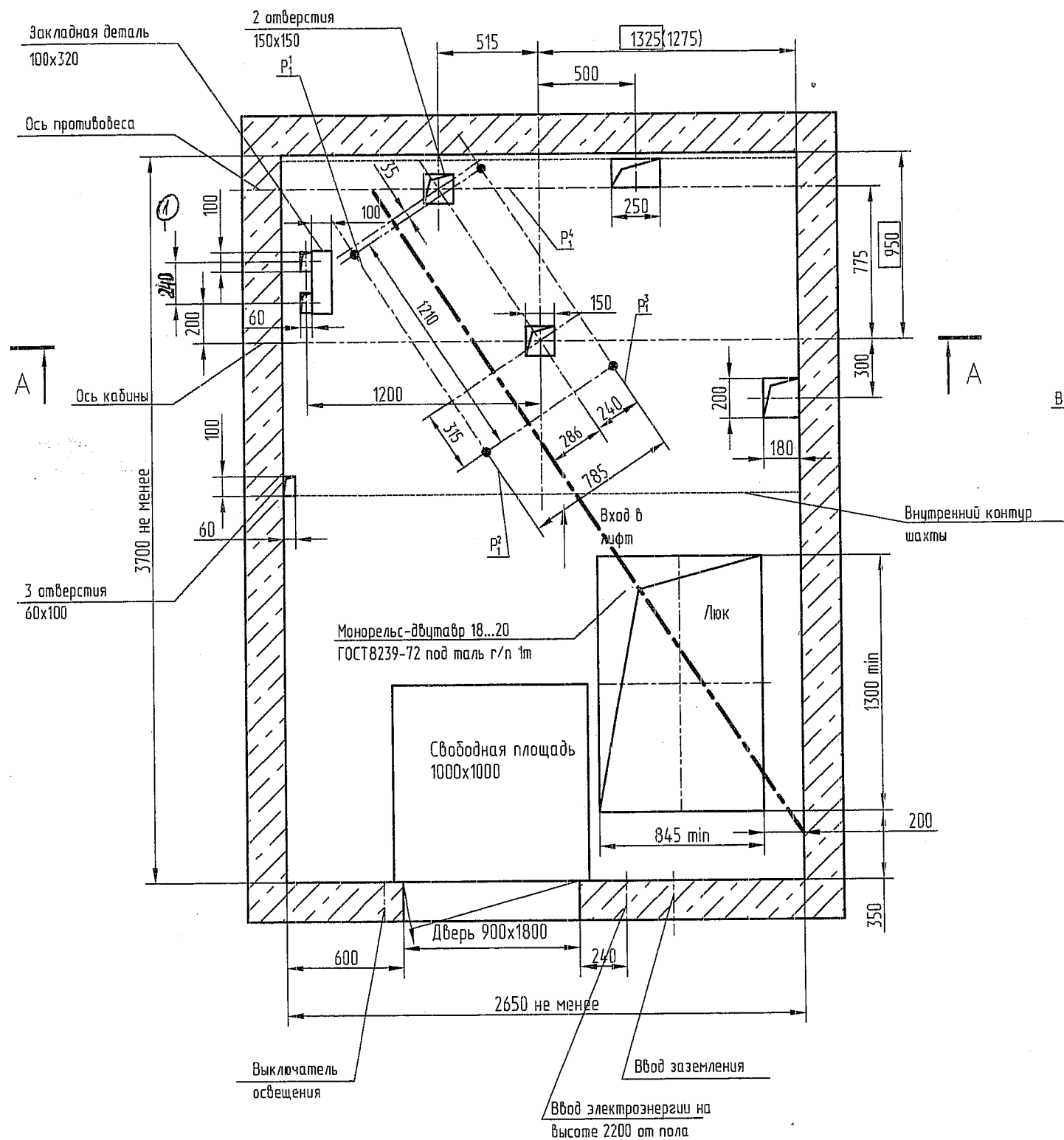
Таблица нагрузок на строительную часть от лифтовой установки			
Обозначение нагрузки	Величина нагрузки, Н	Схема действия сил	Примечания
P <sub>1</sub> <sup>1</sup>	12000	На опоры привода см.Б-В(2)	Постоянные нагрузки
P <sub>1</sub> <sup>2</sup>	20000		
P <sub>1</sub> <sup>3</sup>	25000		
P <sub>1</sub> <sup>4</sup>	18000		
P <sub>1</sub> <sup>1</sup>	24000 *		
P <sub>1</sub> <sup>2</sup>	15500 *		
P <sub>1</sub> <sup>3</sup>	16000 *		
P <sub>1</sub> <sup>4</sup>	41000 *		
P <sub>2</sub>	4300		
P <sub>3</sub>	1000	На детали крепления направляющих	
P <sub>4</sub>	2000		
P <sub>5</sub>	38000	На пять направляющих на площадь 100х100	Нагрузки действующие разновременно и аварийно
P <sub>7</sub>	26000	На бугер противовеса на площадь 140х140	
P <sub>8</sub>	800	 На детали крепления дверей шахты в плоскости стены	Постоянные нагрузки
P <sub>9</sub>	ГОСТ24258-80	см.лист 3	
*Нагрузки даны для высоты подъема 30м и более При высоте менее 30м нагрузки увеличить на 25%			
P <sub>10</sub>	Расчетная временная нагрузка на перекрытие под машинным помещением и крышку люка-500кг/м <sup>2</sup>		

- Общие указания см. АТ-7.01-001А М/М
- На чертеже (лист3) дана развертка этажа с высотой не более 3000мм. При высоте этажа более 3000мм предусмотреть дополнительные закладные детали для крепления направляющих с шагом "L" не более 3000мм,при этом первый шаг закладных деталей каждого этажа должен быть не менее 1500мм. При установке лифта в районах с сейсмичностью 7...9 баллов шаг закладных деталей должен быть не более 1500мм.
- При высоте этажа 3600 мм и более предусмотреть дополнительные отверстия под настилы с учетом того,чтобы расстояние между отверстиями по высоте было бы не менее 1800 мм и не более 3000мм
- На верхнем этаже предусмотреть дополнительные закладные детали для крепления направляющих на расстоянии 500мм от низа перекрытия шахты до низа закладных деталей Разбивку остальных деталей и отверстий верхнего этажа выполнять согласно пунктам 2,3.
- Размеры в скобках для ширины шахты 2550мм.
- При высоте этажа от 2700 до 2800 мм. допускается вместо двух пар закладных деталей для крепления дверей шахты установить одну пару закладных деталей, сохранив привязку 100 мм от отметки пола остановки до верха закладных, увеличив соответственно размер 150 мм до 300 мм.
- При установке лифта в районах с сейсмичностью 7..9 баллов заменить две закладные детали размерами 100x140мм на две закладные детали 200x140мм, расположив их симметрично относительно оси противовеса. Размер 900мм увеличить до 1000мм.

AT-6.03-022 M/M			
1 зам. 18.10.74-25.01.77	Лифт грузопассажирский	Лит.	Масса
Изм/Лист	Q=500(630)кг, V=1.0м/с		Масштаб
Разраб. Макарова	Кабина 2155(2200)x1135(1180)x2100		1:50
Пров. Малахов	Дверь 1200x2000	Лист 1	Листов 3
Т.контр.	Противовес сзади, смещенный	МОГИЛЕВЛИФТМАШ	
М.контр. Роняков		ОГК	
Н.контр. Балашова			
Утв. Малахов			

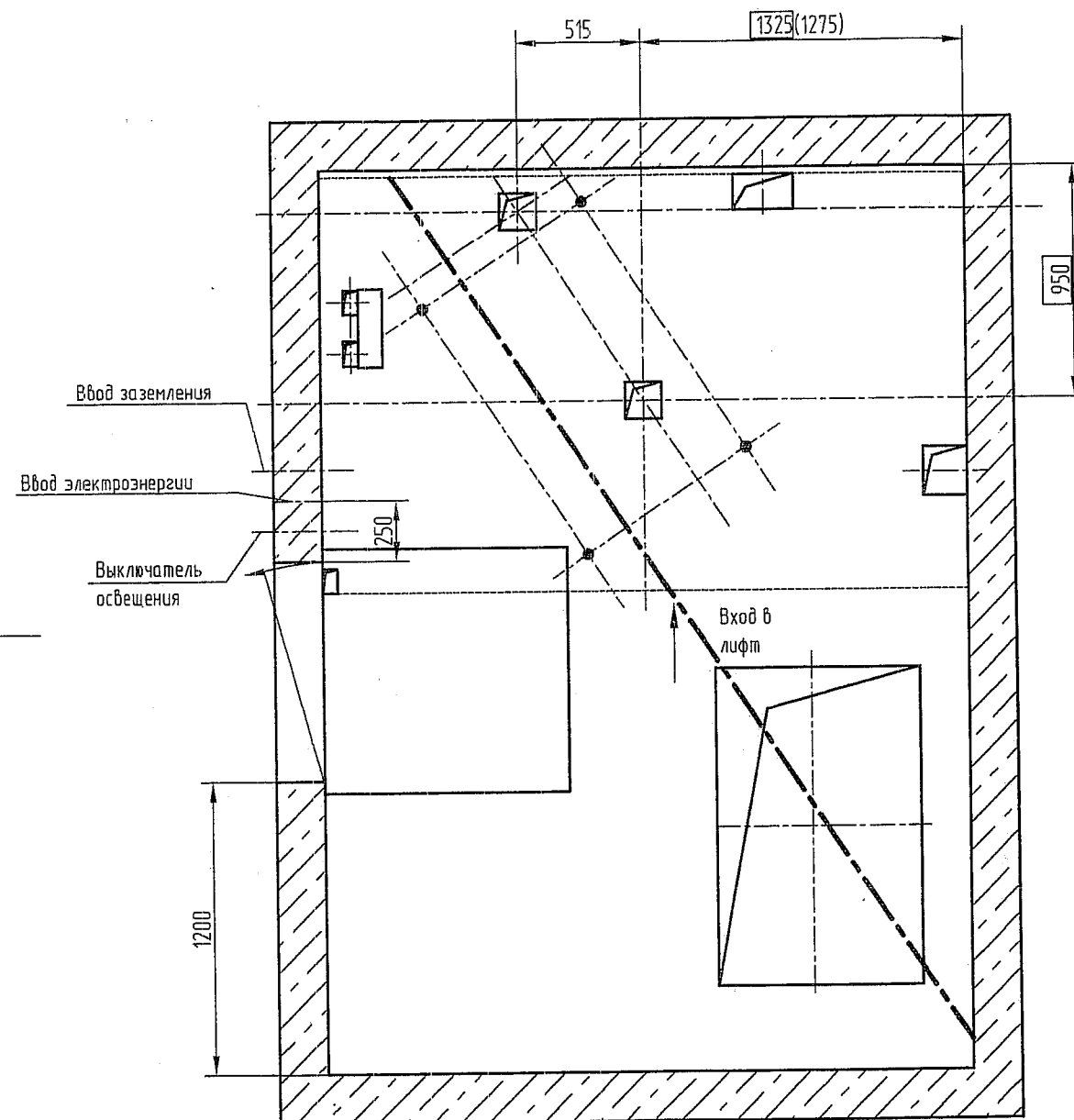
A-A(1:20)

Вариант 1



Вариант 2

возможное расположение дверей  
остальное см. вариант 1



Развертка типового этажа шахты

