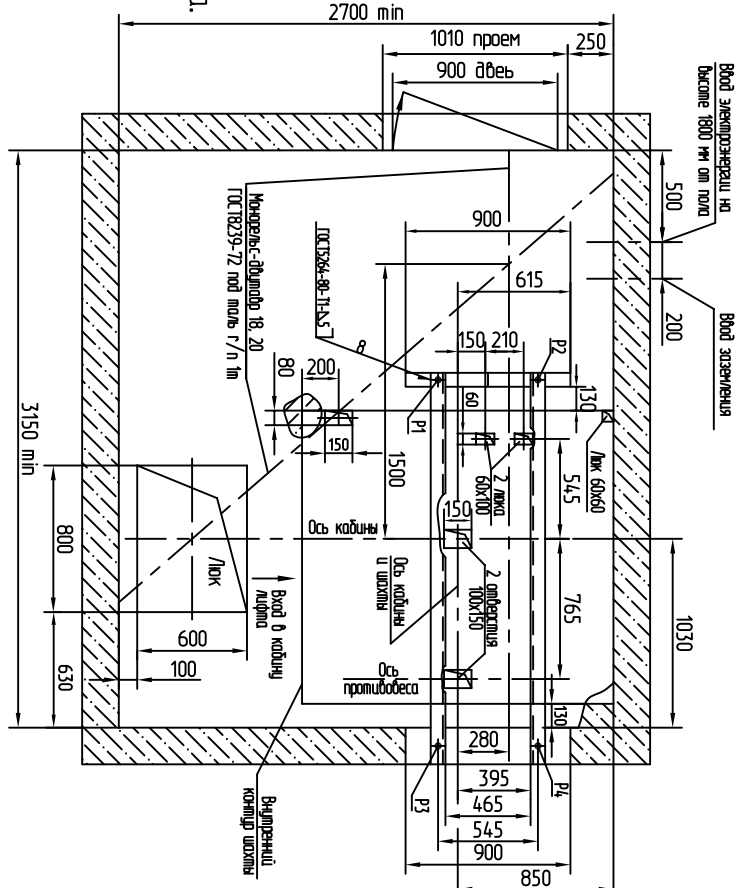
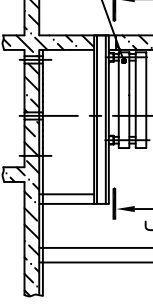


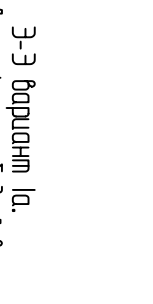
Габариты вид. Вариант Iа.
Для лифта с лебедкой в
молотушном исполнении.



Д1:1:01(1)
- для выгребного устройства - у каждой
раздаточной площадки.
- для надувного устройства с одной
раздаточной площадкой - на всех
раздаточных площадках кроме основной.

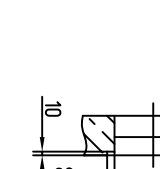
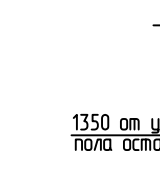
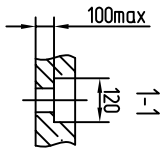
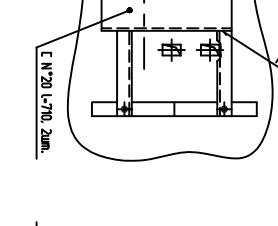
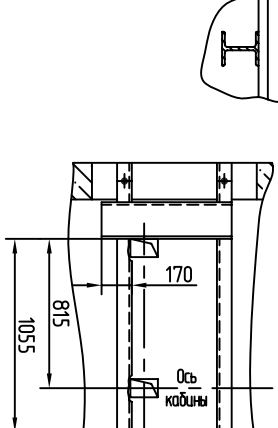


Д1:1:01(1)
- для надувного устройства с одной
раздаточной площадкой - на основной
раздаточной площадке.
- для надувного устройства со всех
раздаточных площадок - на всех
основных.



Э-Э вариант Iа.
Для лифта с лебедкой в
молотушном исполнении.

Э-Э вариант IIа.
Для лифта с лебедкой в
молотушном исполнении.



Длина ножки	2	3,4	5,6	7,8	9,10	11,12	13,14	15,16	17,18	19,20
Ш	212	260	298	366	434	502	570	638	706	774

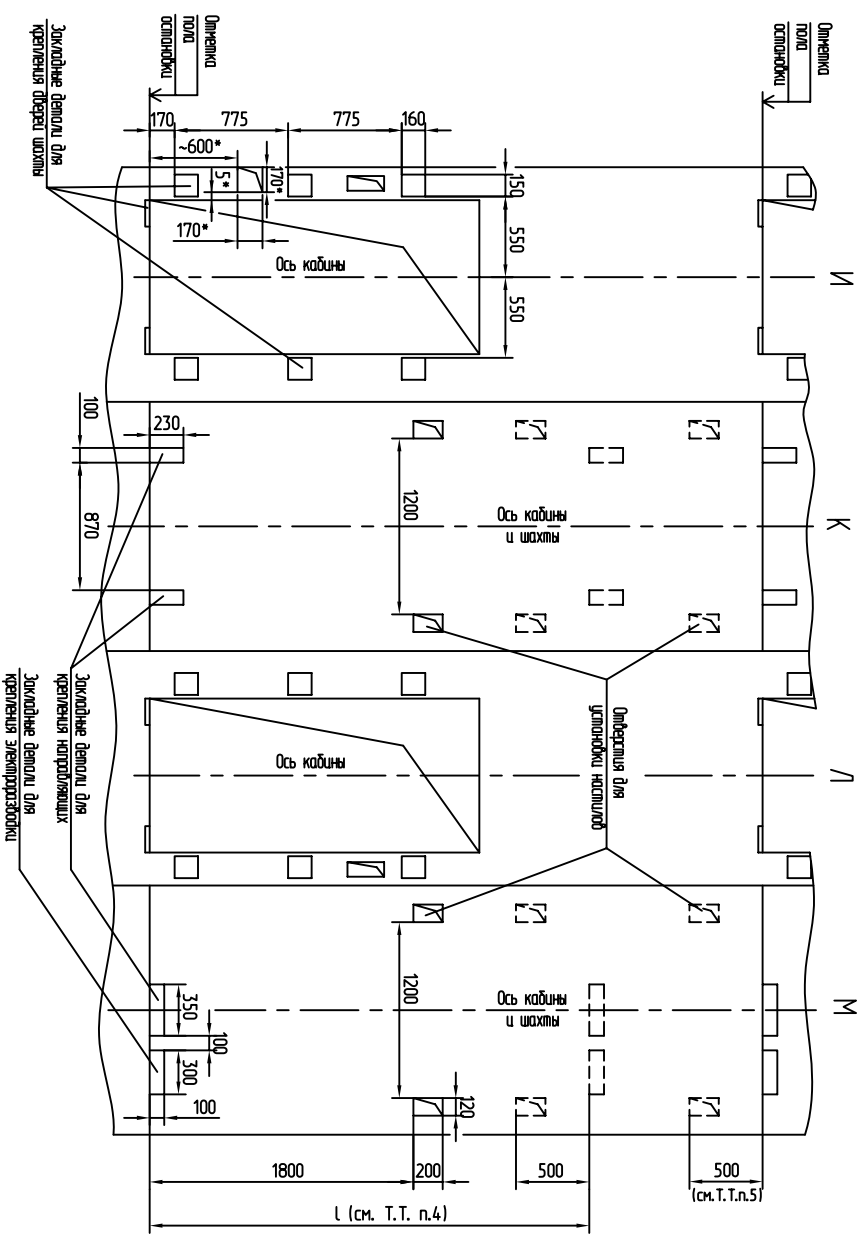
Имя/Литер.	№ документа	Полн.	Лист

АТ-6.05-001 М/М

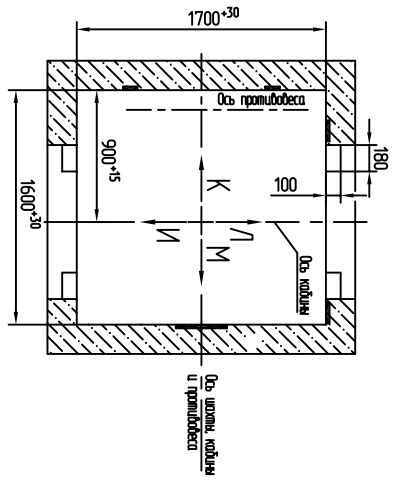
Формат А2

Лист 2

Развертка тилового эпюжа шахты с закладными деталями.



План шахты

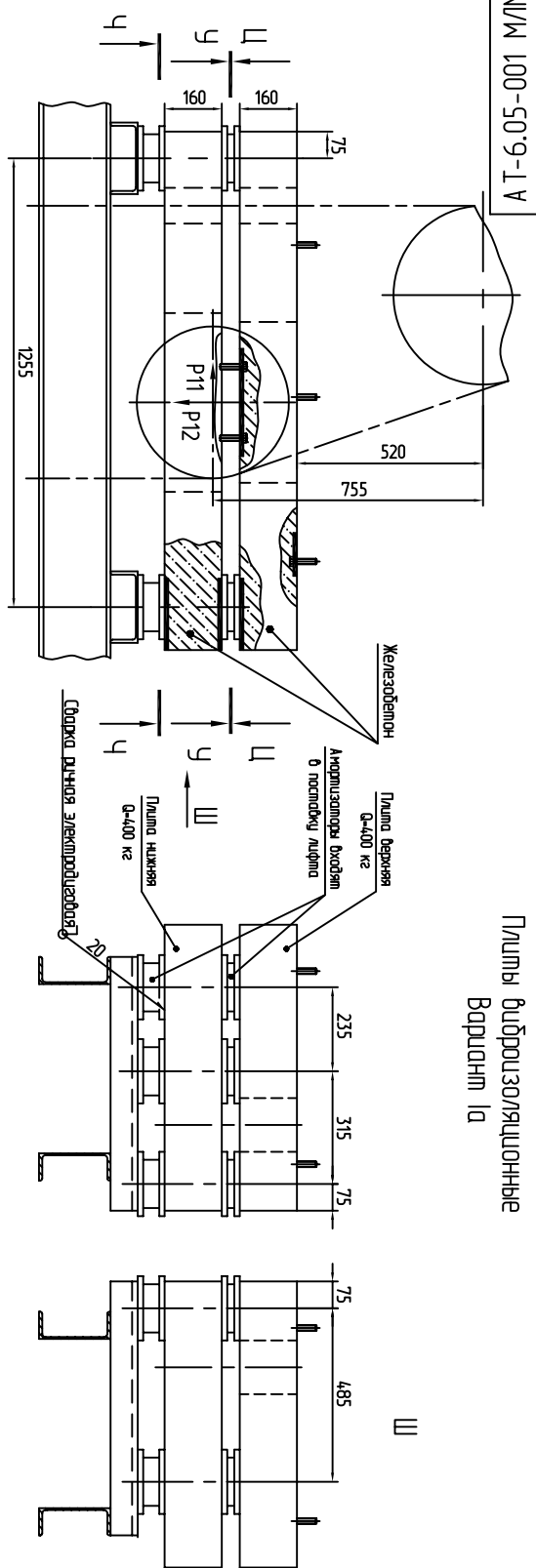


* только на основной нагрузочной площадке.

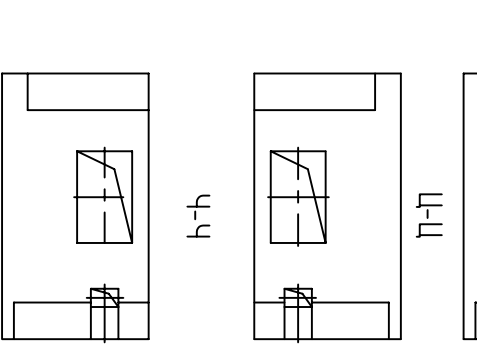
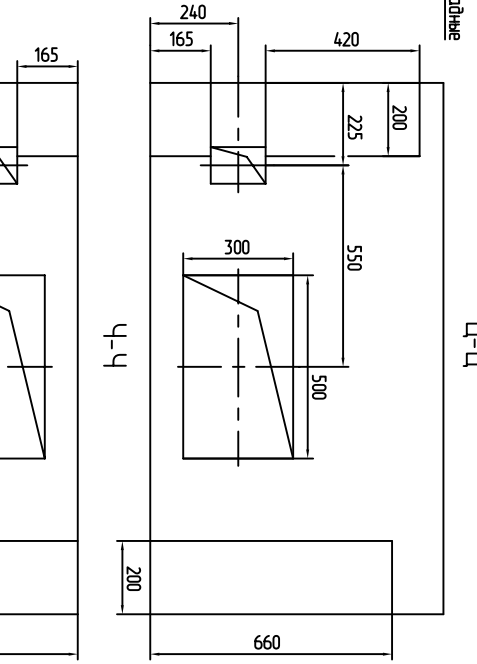
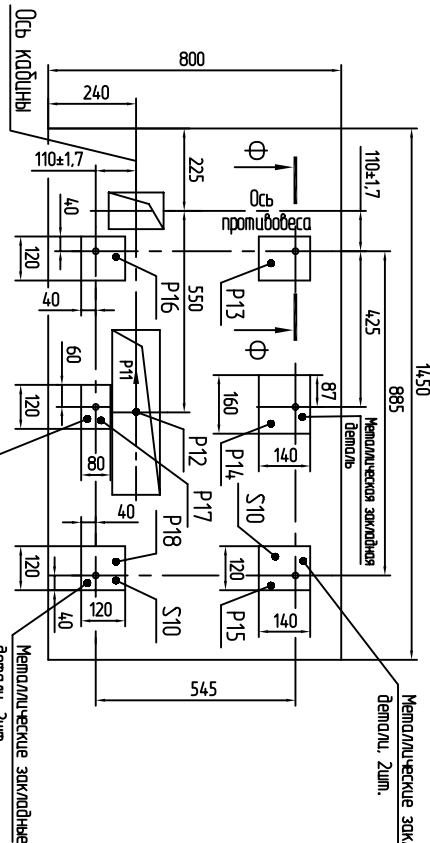
Инд. № подл.	Подп. и дата	Взак. инд. №	Инд. № дубл.	Подп. и дата
--------------	--------------	--------------	--------------	--------------

Справ. №	Перб. примен.
----------	---------------

Кем./Доп.	№ докум.	Подп./Дата	Копировали	А Т-6.05-001 М/М	Лист
					3



Вариант 1а
Вид сверху



Нарезки на плиты виброизолирующие

Обозначение нарезки	Величина нарезки	Примечание
P11	5200	Нарезки от блика оребренного
P12	1000	
P13	4400	
P14	2200	Нарезки от лебедки
P15	3600	
P16	22500	
P17	500	
P18	4500	

